

## Segundo semestre começa com queda mais intensa na atividade da indústria gaúcha

A pesquisa Indicadores Industriais do RS, divulgada pela Federação das Indústrias do Estado do Rio Grande do Sul (FIERSGS), revela que o segundo semestre de 2023 começa com perdas fortes e generalizadas na atividade do setor. O Índice de Desempenho Industrial (IDI-RS) caiu 3,8%, em julho, ante o mês anterior, com ajuste sazonal. Foi a segunda queda consecutiva, após os 2,2% de junho. "O quadro negativo segue intenso, desencadeado no ano passado com a incerteza gerada pela mudança de governo, somada à época ao cenário de inflação e juros em alta, que abalou a confiança empresarial, desacelerando a demanda interna, sobretudo os investimentos", diz o presidente da FIERGS, Gilberto Porcello Petry.

 CLIQUE AQUI E CONTINUE LENDO



## Cinco unidades móveis de saúde do Sesi-RS atendem atingidos da enchente



A Federação das Indústrias do Estado do Rio Grande do Sul (FIERSGS), por meio do Serviço Social da Indústria (Sesi-RS), em uma parceria para governo do Estado e prefeituras, enviou cinco unidades móveis para prestar atendimento às populações de municípios atingidos pelas enchentes no Rio Grande do Sul. As unidades chegaram nesta sexta-feira em Bento Gonçalves (Linha Alcântara), Cruzeiro do Sul, Estrela e Venâncio Aires. Vinte e sete profissionais entre enfermeiros, técnicos de enfermagem, psicólogos e assistentes sociais estarão à disposição da população atingida. Além desses municípios, os profissionais também estarão presentes em Lajeado e Arroio do Meio. "Os nossos profissionais estão se unindo aos movimentos psicossociais das prefeituras, para ajudar no acolhimento das comunidades", explica a gerente de saúde mental do Sesi-RS, Leticia Lessa. O gerente de Saúde do Sesi-RS, Antonino Germano, afirma que as unidades são equipadas para atendimentos clínicos. Ele destaca que outros municípios poderão receber mais unidades móveis, conforme acessibilidade e demanda. "Além disso, o Sesi-RS está enviando cerca de 8 mil kits odontológicos", destaca.

## Rede de Bancos de Alimentos e Fundação dos Bancos Sociais da FIERGS ajudam vítimas do ciclone

A Rede de Bancos de Alimentos do Rio Grande do Sul e a Fundação Gaúcha dos Bancos Sociais da FIERGS estão mobilizadas para ajudar as famílias afetadas pelo ciclone extratropical que atingiu o Estado. As entidades já repassaram na quarta-feira (06), dez toneladas de alimentos e milhares de itens de vestuário, adulto e infantil, pelo Banco de Vestuários, para a Defesa Civil do Estado atender as vítimas do fenômeno que tem provocado chuvas torrenciais e ventanias, deixando um rastro de mortes, com milhares de pessoas desalojadas e outras tantas desabrigadas em 70 municípios gaúchos.

Para continuar ajudando as famílias afetadas pelos estragos ocasionados pelas tempestades, inundações e enxurradas, o Banco de Alimentos convida a sociedade a colaborar com recursos e alimentos. As contribuições podem ser feitas pelo site Doe Alimentos, ferramenta oficial da Rede de Bancos de Alimentos do Rio Grande do Sul, que simplifica as arrecadações e agiliza as doações.

Pelo site [www.doealimentos.com.br](http://www.doealimentos.com.br) é facultado ao doador montar uma sacola ou cesta básica, escolhendo os produtos desejados ou que doe cestas básicas já prontas, disponíveis em três versões. O pagamento das doações pode ser feito por cartões de crédito e débito, Bankline ou boleto bancário.

 CLIQUE AQUI E CONTINUE LENDO



 Rede de Bancos de Alimentos do Rio Grande do Sul

## Instituto Senai de Inovação será centro de competência em agricultura digital



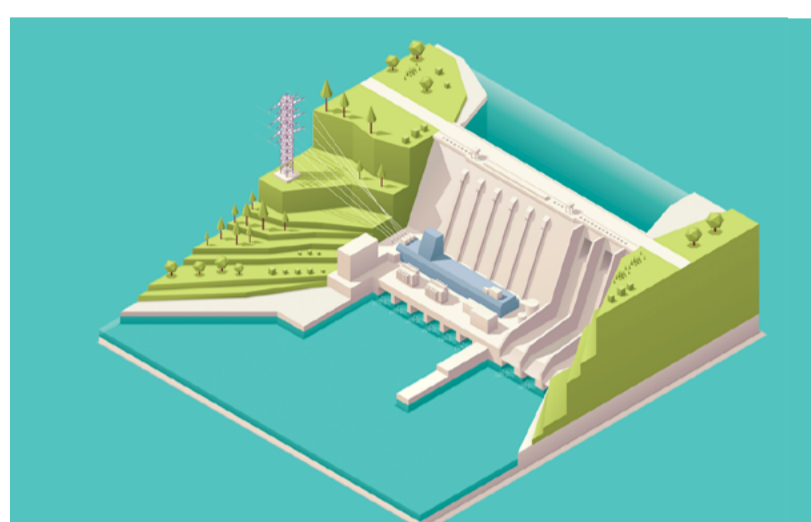
O Instituto Senai de Inovação (ISI) em Sistemas de Sensoriamento, do Rio Grande do Sul, foi escolhido pela Empresa Brasileira de Pesquisa e Inovação Industrial (Embrapii) como centro de competência para desenvolver tecnologias de agricultura digital. O Instituto e outras duas instituições receberão, ao todo, R\$ 178 milhões em investimentos. Os recursos virão do Ministério da Ciência e Tecnologia e Inovação (MCTI), pelo PPI HardwareBR.

 CLIQUE AQUI E CONTINUE LENDO

## Segurança energética no Brasil passa por investimentos em novas hidrelétricas

O debate sobre a segurança energética do Sistema Interligado Nacional (SIN), que já vinha ocorrendo com especial interesse no setor industrial, se intensificou a partir do apagão que afetou 25 estados no mês passado. Apesar de fontes intermitentes na matriz elétrica, como eólica e solar, serem limpas e em crescimento no Brasil, elas deixam o sistema exposto a variações, pois dependem dos ventos e da luz solar. Por isso, ter uma base mais equilibrada e complementar a partir de usinas hidrelétricas – ambiental e economicamente –, torna-se essencial. "O olhar para a fonte hídrica é importante porque traz segurança com a geração mais próxima do ponto de consumo. Além disso, reduz os custos de transmissão e na conta do consumidor", afirma Edison Deitos, coordenador do Grupo Temático de Energia e Telecomunicações do Conselho de Infraestrutura da Federação das Indústrias do Estado do Rio Grande do Sul (FIERSGS).

 CLIQUE AQUI E CONTINUE LENDO



## Live da FIERGS orientou empresas e sindicatos sobre cartão BNDES



 CLIQUE AQUI E ASSISTA

Para orientar sindicatos filiados à FIERGS e empresas associadas ao CIERGS, o Conselho de Articulação Sindical e Empresarial (Conase) e o Núcleo de Acesso ao Crédito (NAC) da FIERGS, em parceria com o Banrisul, realizaram a Live Cartão BNDES, uma facilidade para micro, pequenas e médias empresas, na terça-feira. Foram tratados o que é, como funciona, quais são as condições e o que pode ser financiado com o cartão. Participaram o diretor administrativo financeiro da Weco S.A. e diretor do CIERGS, Rodrigo Petry, e o gerente executivo da Unidade de Produtos de Desenvolvimento e Microcrédito do Banrisul, Tiago Fernandes.

O Núcleo de Acesso ao Crédito é uma rede que tem o objetivo de apoiar e orientar as micro, pequenas e médias indústrias no processo de captação de recursos para qualificar investimentos e a operação das indústrias.

## Economista esclarece dúvidas sobre a Reforma Tributária

Em 2023, o sistema tributário brasileiro teve um capítulo importante com a aprovação da Reforma Tributária na Câmara dos Deputados, que visa simplificar o modelo de cobrança, com a substituição de cinco tributos (IPI, PIS, Cofins, ICMS e ISS) por um Imposto sobre Valor Adicionado (IVA) dual (IBS e CBS) e um Imposto Seletivo. A ideia é que as alterações impulsionem a economia e promovam maior competitividade empresarial, entre outras melhorias. "É a reforma perfeita? Não, em função da quantidade de exceções" mantém, mas é o politicamente factível na atualidade". Essa é a avaliação do doutor em Economia e economista do Instituto de Pesquisa Econômica e Aplicada (Ipea), Sergio Gobetti, palestrante da live desmistificando a Reforma Tributária, promovida pela FIERGS, por meio do Conselho de Assuntos Tributários, Legais e Cíveis (Contec), e apoio da Unidade de Desenvolvimento Sindical (Unisind).

 CLIQUE AQUI E CONTINUE LENDO

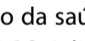


## Sesi-RS lança Observatório Saúde no Trabalho



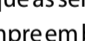
Iniciativa que tem como objetivo impactar de forma positiva a saúde dos trabalhadores da indústria no Rio Grande do Sul, o Observatório Saúde no Trabalho foi lançado pelo Serviço Social da Indústria (Sesi-RS) em agosto. Trata-se de um projeto com foco em inteligência de dados, o que permite produzir análises não apenas retrospectivas, mas preditivas para a saúde dos trabalhadores.

"Com dados epidemiológicos e análises comportamentais, conseguimos subsidiar as empresas no desenvolvimento de planos de ação mais assertivos com vistas à promoção da saúde integral dos trabalhadores", afirma o superintendente do Sesi-RS, Juliano Colombo.

 CLIQUE AQUI E CONTINUE LENDO

## Alunos do Senai-RS disputam seletivas da WorldSkills no Brasil

Vinte e três estudantes do Serviço Nacional de Aprendizagem Industrial (Senai-RS) participam das seletivas nacionais da principal competição de educação profissional do mundo, a WorldSkills. As provas para definir os representantes do país e 27 de outubro. O Rio Grande do Sul terá estudantes competindo em 18 ocupações. Nas provas, os jovens são desafiados a executar tarefas do dia a dia do trabalho das profissões que escolheram, dentro de prazos e padrões internacionais de qualidade. O diretor regional do Senai-RS, Carlos Trein, explica que as seletivas são o momento de trocar informações entre os Estados, "sempre em busca da excelência." É também o momento de avaliar e comparar os nossos alunos e métodos de ensino com outras localidades do Brasil", ressalta.

 CLIQUE AQUI E CONTINUE LENDO



## Corrida do Sesi está com inscrições abertas até 28 de setembro

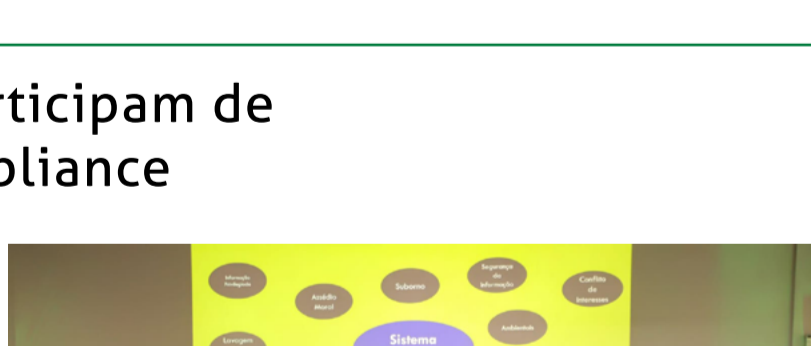


A correria do cotidiano é inevitável. Mas também é possível acelerar o passo em busca de bem-estar com a Corrida do Sesi, que ocorre em 30 de setembro, às 20h, na Orla do Gasômetro, em Porto Alegre. As inscrições são limitadas e podem ser feitas até o dia 28 de setembro, no link <https://competicoes.sesirs.org.br/pravocce>. O valor fica entre R\$ 90 e R\$ 98.

 CLIQUE AQUI E CONTINUE LENDO

## Gestores do Sistema FIERGS participam de workshop de Programa de Compliance

Desde 2011, as entidades do Sistema FIERGS adotam iniciativas de gerenciamento de riscos, tendo sido o projeto de gestão implantado em 2017. Para apresentar este processo de gerenciamento, na terça e quarta-feira ocorreu o segundo workshop do Programa de Compliance, reunindo gestores executivos e de áreas do Sistema FIERGS. O palestrante foi Leticia Sugai, eleita duas vezes uma das dez consultoras mais admiradas do Brasil, especialista em compliance, anticorrupção, riscos corporativos e ESG. O workshop foi realizado com o objetivo de fortalecer a cultura de gestão de riscos, além de compartilhar conhecimento, experiências e estratégias de gerenciamento na prática.



### AGENDA

#### EXPORTAÇÃO

Explicar o funcionamento da Declaração Única de Exportação na prática através de um simulador de DU-E é o objetivo da capacitação on-line que será realizada em **12 e 13 de setembro**, das 9h às 12h. Informações: (51) 989-7037-69 ou [cinrs@fiergs.org.br](mailto:cinrs@fiergs.org.br).

#### INTERNACIONALIZAÇÃO

A 3ª edição do Bootcamp, uma ação de estruturação de negócios baseada no processo de Inteligência Competitiva, que por meio da identificação, coleta, tratamento e análise de informações melhora a performance de internacionalização das empresas, ocorre em **14 de setembro**. A promoção é do Centro Internacional de Negócios (CIN-RS) da FIERGS, e ocorre das 9h às 16h, no Instituto Caldeira. Informações: (51) 989-7037-69 ou [cinrs@fiergs.org.br](mailto:cinrs@fiergs.org.br).

#### FÓRUM GD

A sétima edição do Fórum de Geração Distribuída de Energia com Fontes Renováveis no Rio Grande do Sul será realizada na sede da FIERGS no dia **22 de setembro**. Neste ano o tema central será "Oportunidades de negócio e Empreendedorismo no mercado de energia" e contemplará painéis debatendo autogeração e oportunidades de negócio, tecnologias, hidrogênio verde, a modernização do setor elétrico e o empreendedorismo. Inscrições pelo link: <https://www.sympm.com.br/evento/vii-forum-de-geracao-distribuida-de-energia-com-fontes-renovaveis-no-rs/2078948>

#### NEGÓCIOS INTERNACIONAIS

A Rodada de Negócios Internacional da Feira Mercopar 2023, que ocorre entre **17 e 18 de outubro**, das 14h às 18h, em Caxias do Sul, será realizada pela FIERGS, em parceria com o Sebrae-RS. O evento tem como foco permitir encontros de negócios entre empresas compradoras da América Latina, Europa e EUA com fornecedoras brasileiras. As inscrições gratuitas continuam até 25 de setembro pelo link: <https://bit.ly/PCINTERNACIONAL>.

### ações da CNI

Notícias e matérias especiais da CNI estão mensalmente na revista on-line Indústria Brasileira

[CLIQUE NA CAPA E LEIA A PUBLICAÇÃO NA ÍNTEGRA](#)



#### INOVAÇÃO E TECNOLOGIA

Líderes da MEI debatem políticas orientadas por misses do avanço do país



#### INTERNACIONAL

CNI ingressa no Comitê Nacional para Promoção da Cultura Exportadora



#### INOVAÇÃO E TECNOLOGIA

Como testar estruturas de até 250 toneladas e ampliar o desenvolvimento de projetos industriais?



EDIÇÕES ANTERIORES DA SEMANA FIERGS: [CLIQUE AQUI!](#)

**unicom**

UNIDADE DE COMUNICAÇÃO DO SISTEMA FIERGS

Av. Assis Brasil, 8787 - CEP 91140-001 - Porto Alegre/RS - Fone (51) 3347.8681

