

COMUNICADO TÉCNICO

Infraestrutura



FIERGS CIERGS

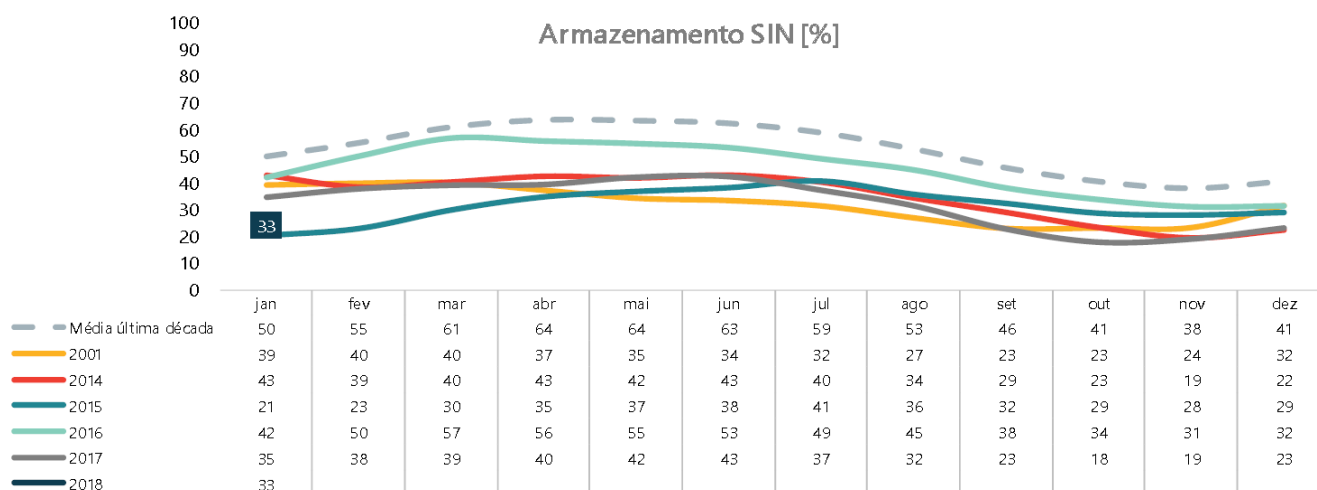
Setor Elétrico Brasileiro - Janeiro 2018 - fonte NOS

Segundo o meteorologista do ONS, o comportamento do mês de dezembro/17 foi dentro da expectativa inicial, tendo em vista que houve manutenção da atuação de sistemas de baixa pressão, aliado ao avanço de frentes frias, os quais influenciaram na ocorrência de precipitação em todas as semanas do mês.

Houve recuperação no nível dos reservatórios ao longo do mês, entretanto não foi possível uma elevação mais significativa, tendo em vista a elevada utilização da geração hidráulica para atendimento à carga.

Pelo menos até meados do mês não há perspectiva de formação de nova Zona de Convergência do Atlântico Sul (ZCAS).Entretanto, atualmente, também não há expectativa de atuação de sistemas de alta pressão para os próximos meses, os quais restringem a ocorrência de precipitação nas principais bacias de interesse do SIN.

Tendência de manutenção na recuperação dos reservatórios ao longo do mês, com projeção inicial do armazenamento do SIN atingir 33% da sua capacidade total no final do mês de janeiro/18.



GERÊNCIA TÉCNICA E DE SUPORTE AOS CONSELHOS TEMÁTICOS - GETEC

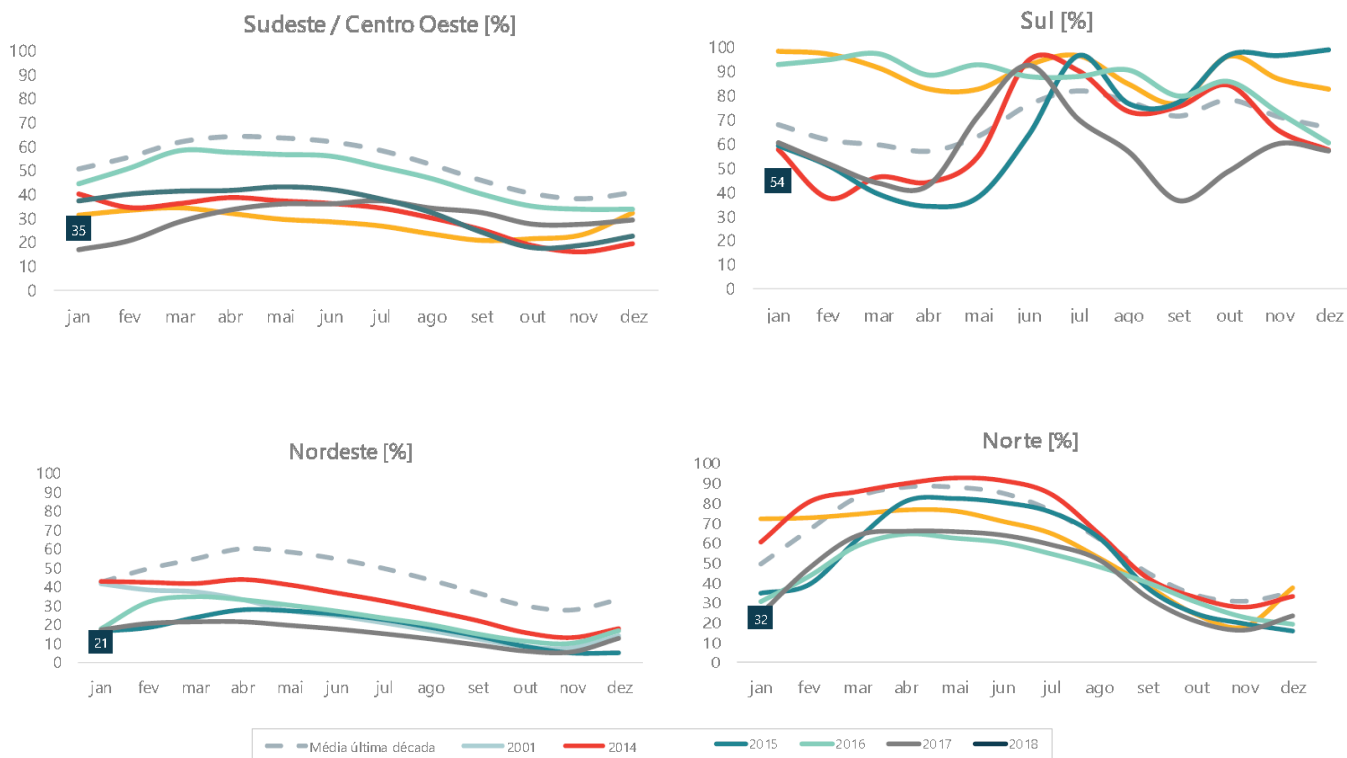
Conselho de Infraestrutura - COINFRA

Coordenador: Ricardo Lins Portella Nunes

Fone: 51 3347-8787 ramal 8749

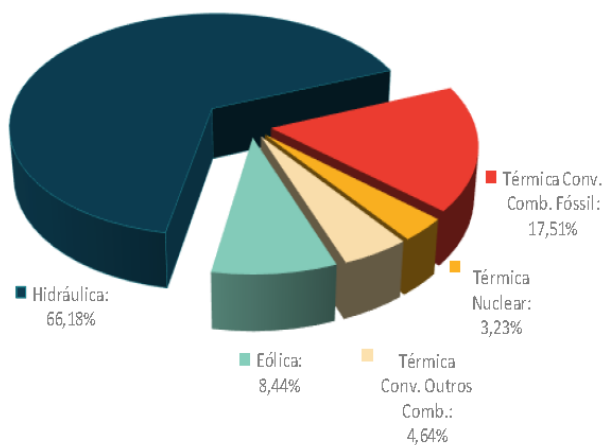
E-mail: coinfra@fiergs.org.br.

Histórico do Nível dos Reservatórios. Fonte ONS



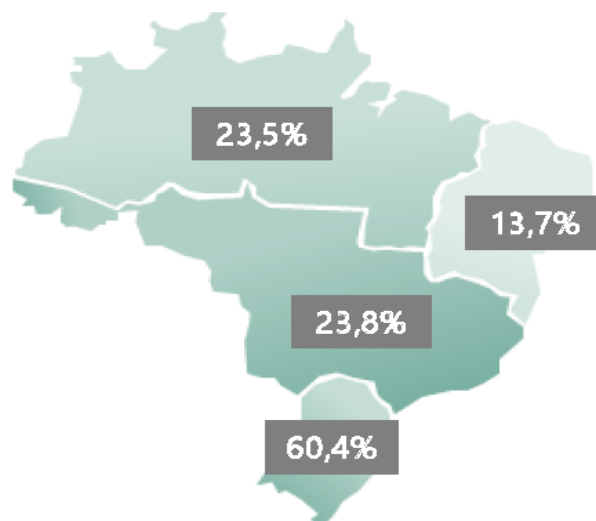
Matriz de geração

Competência novembro de 2017



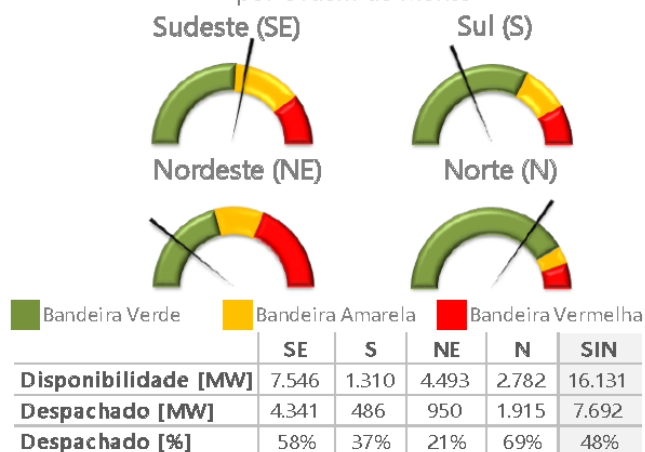
Níveis dos reservatórios

em 03/01/18



Despacho térmico

Faixa de acionamento das usinas térmicas
por Ordem de Mérito

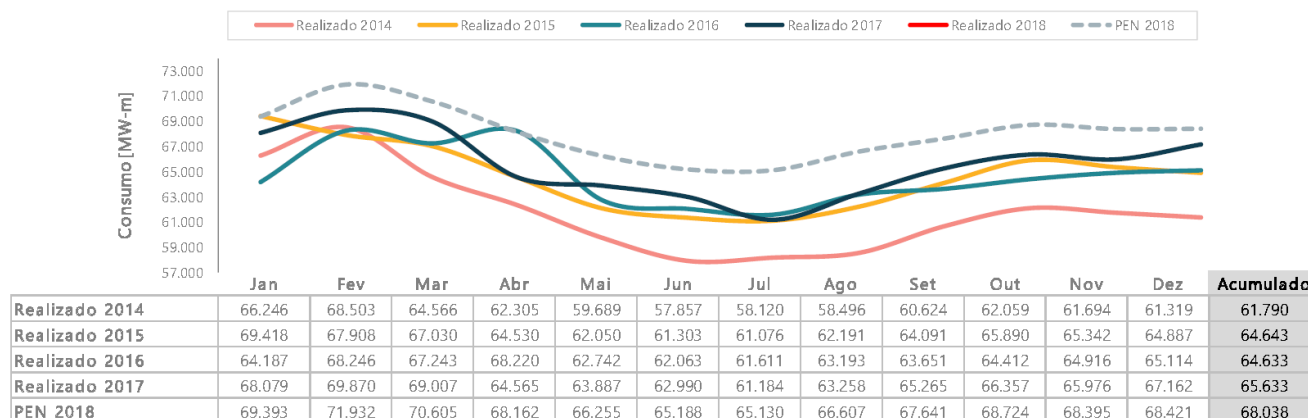


Obs.: Desde novembro/17 o acionamento das bandeiras tarifárias passou a ser realizado de acordo com a metodologia proposta na Audiência Pública 061/2017 (Nota Técnica nº 133/2017-SRG/ANEEL).

Reflexos da condição verificada.

- Considerando a expectativa positiva com relação ao cenário hidrológico prospectivo, a política operativa para o próximo mês será pela manutenção da redução do despacho térmico total no SIN, ficando na faixa de 7.692 MW-m ($\approx 48\%$ das térmicas disponíveis).
- Além disso, a ANEEL também determinou que para o mês de janeiro/18 seja aplicada bandeira tarifária verde, portanto, não gerando acréscimo na tarifa de energia para os consumidores do mercado regulado (ACR).
- O PLD médio da primeira semana operativa de janeiro de 2018, para o submercado Sudeste/Centro-Oeste, apresentou redução de $\approx 20\%$, ficando no valor médio de R\$ 196,10/MWh

Consumo do Sistema Interligado Nacional (SIN) em 2018 [MW-m].

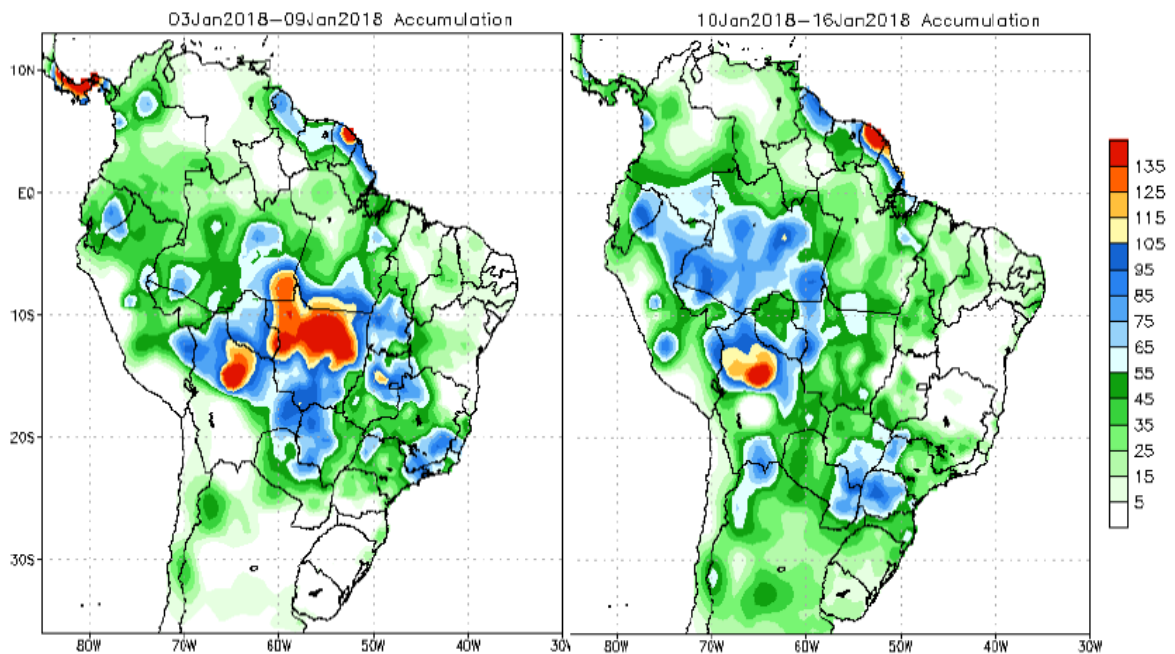


Considerações:

- O consumo médio anual do SIN em 2017 ficou 1,5% acima do verificado no ano de 2016, com destaque para o último quadrimestre do ano, que refletiu os sinais de recuperação da economia.
- Já para o mês de janeiro/18, a perspectiva inicial aponta para um crescimento de 1,9%, quando comparado com o consumo verificado em janeiro/17, entretanto, historicamente os próximos meses são os que apresentam a maior carga do sistema, considerando o período de altas temperaturas.
- Caso ocorram temperaturas acima do inicialmente projetado, o consumo do SIN pode apresentar uma elevação mais significativa.

Metrologia.

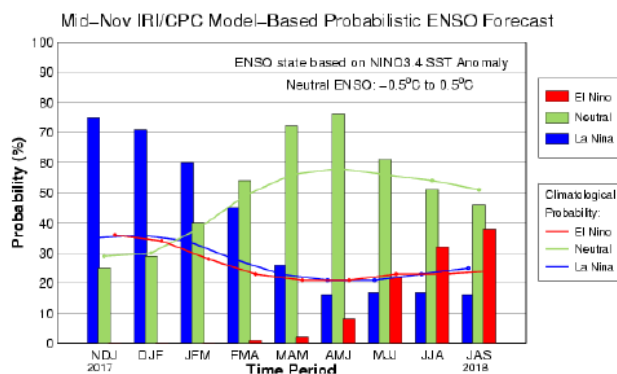
A projeção para os próximos períodos é de manutenção de áreas de instabilidade, com expectativa de afluências próximas da média histórica nas principais bacias de interesse do SIN



Probabilidade de Ocorrência de El/Ninõ /La Ninã.

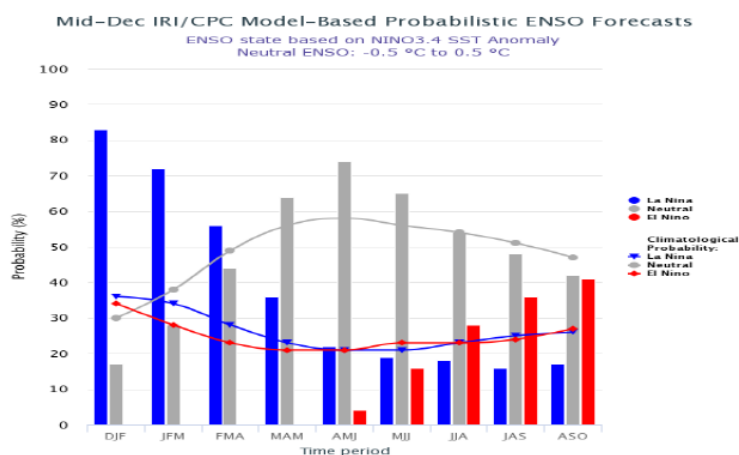
Segundo os meteorologistas do NOS, é possível confirmar a atuação de La Ninã de fraca intensidade, cuja duração deve ser até pelo menos o final de verão, início da primavera.

Previsão em
20/11/2017



fonte IRI Columbia

Previsão em
19/12/2017



fonte IRI Columbia

Cenários de Previsão de Energia Natural Afluyente (% MLT)

Cenário 1 - Otimista

	jan/18	fev/18	mar/18	abr/18	mai/18	jun/18	jul/18	ago/18	set/18	out/18	nov/18	dez/18
SE	100	100	100	90	90	90	90	90	90	90	90	100
S	120	120	110	100	100	100	100	90	90	90	90	100
NE	60	60	60	50	50	50	50	50	50	50	50	50
N	90	100	100	100	80	80	80	70	70	70	80	80

Cenário 2 - Conservador

	jan/18	fev/18	mar/18	abr/18	mai/18	jun/18	jul/18	ago/18	set/18	out/18	nov/18	dez/18
SE	90	90	90	80	80	80	80	80	80	80	80	90
S	100	100	100	90	90	90	90	80	80	80	80	90
NE	50	50	50	40	40	40	40	40	40	40	40	40
N	80	90	90	90	70	70	70	60	60	60	70	70

Cenário 3 - Pessimista

	jan/18	fev/18	mar/18	abr/18	mai/18	jun/18	jul/18	ago/18	set/18	out/18	nov/18	dez/18
SE	70	80	80	70	70	70	70	70	70	70	70	80
S	80	80	90	80	80	80	80	70	70	70	70	80
NE	40	40	40	30	30	30	30	30	30	30	30	30
N	70	80	80	80	60	60	60	50	50	50	60	60

Probabilidade de Ocorrência



Baixa



Média



Alta

30%



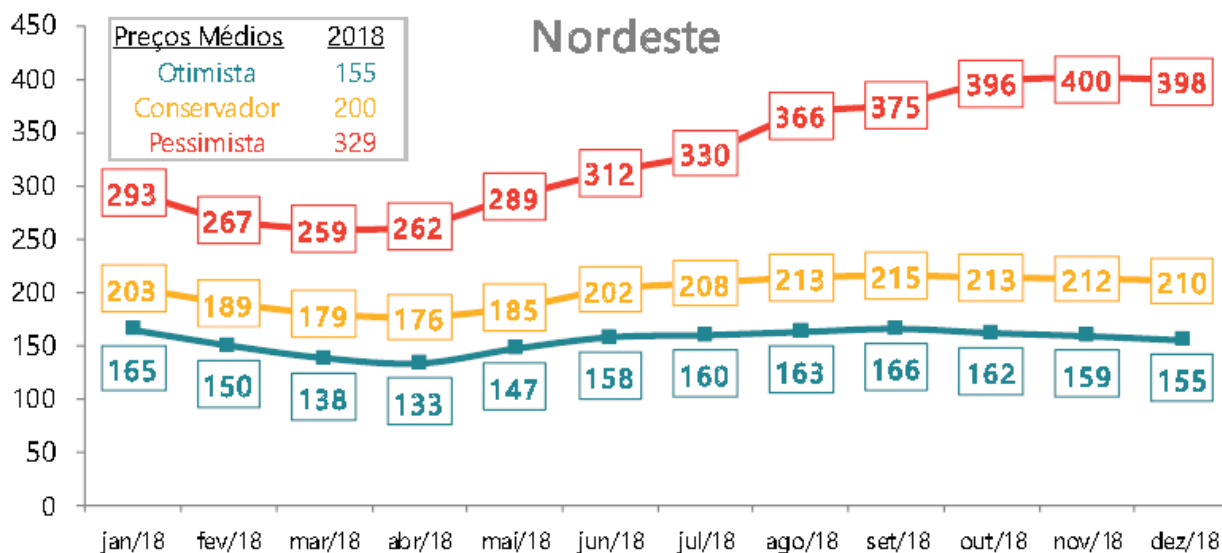
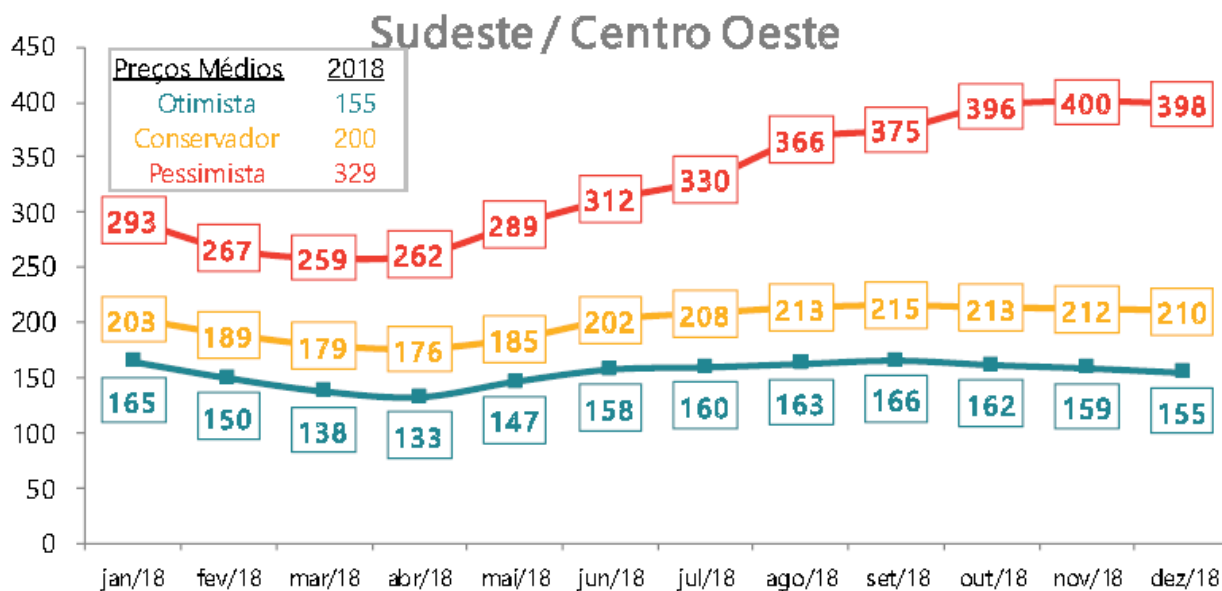
50%

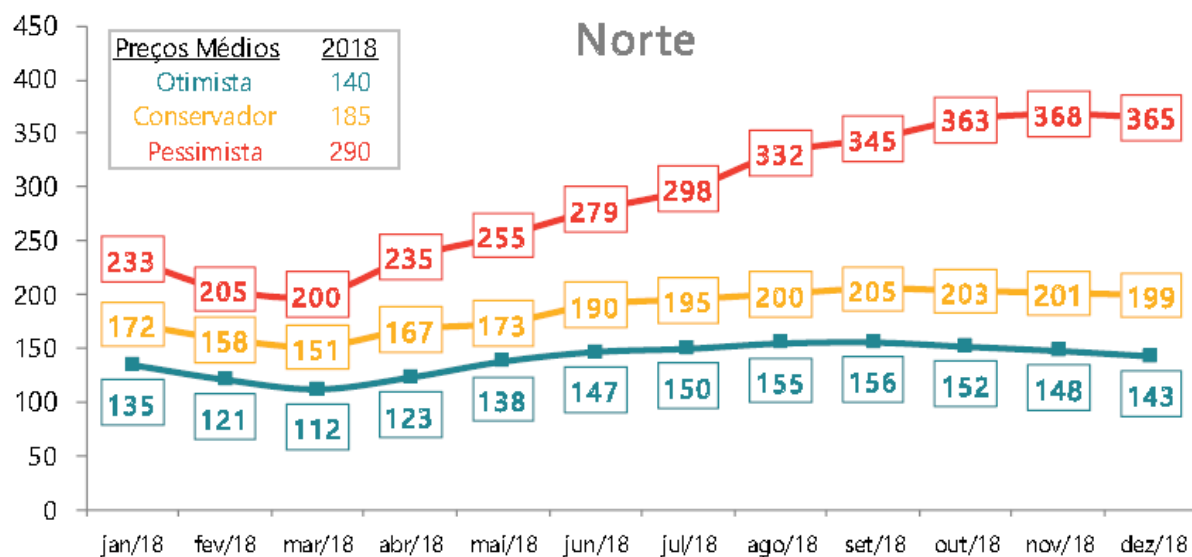
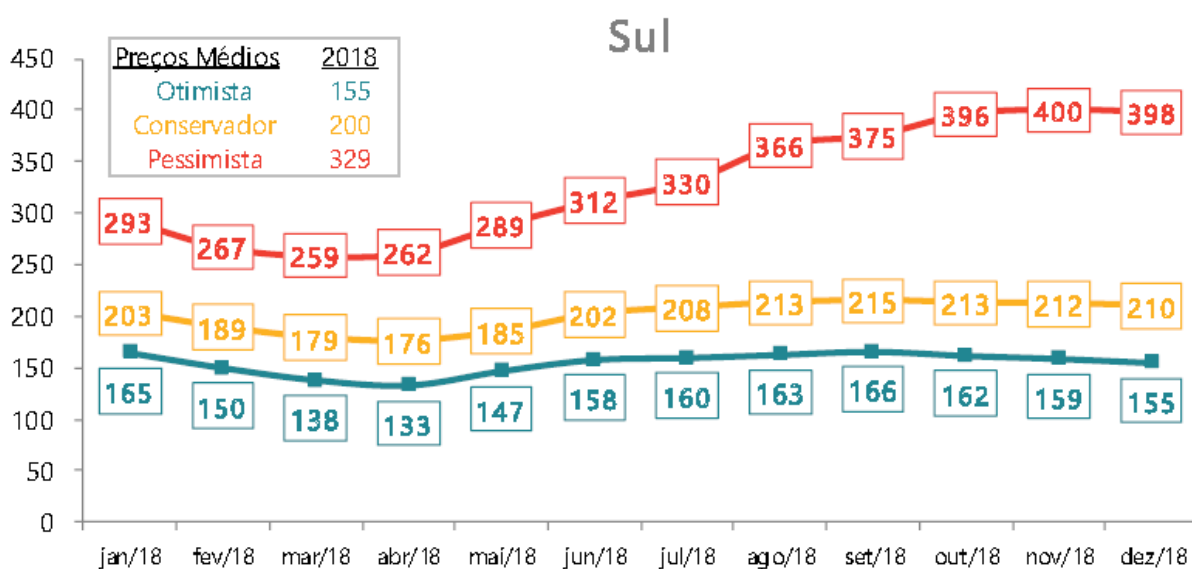


20%



Cenários de Previsão de PLD - R\$/Mwh.





Comentários:

- A atual situação dos reservatórios ainda não garante uma condição confortável para a operação do sistema, porém, em termos históricos, a expectativa é de manutenção das precipitações ao longo dos próximos meses, com tendência de recuperação nos níveis dos reservatórios. Considerando a projeção inicial, o reservatório do SIN deve atingir 33% da sua capacidade total no final do mês de janeiro de 2018.
- Tendo em vista a expectativa positiva com relação ao cenário hidrológico prospectivo a política operativa para o próximo mês será pela manutenção da redução do despacho térmico total no SIN, ficando na faixa de 7692 MW médios. (48% das térmicas disponíveis).
- Tal expectativa impactou em uma redução de ~20% no PLD médio do submercado Sudeste/Centro-Oeste na primeira semana operativa de janeiro/18. Além disso, a ANEEL também determinou que em janeiro /18 seja aplicada bandeira tarifária verde, portanto, não gerando acréscimo na tarifa de energia para os consumidores do mercado regulado (ACR).
- Após o retorno do período de festas, alguns fornecedores ainda sinalizaram uma posição mais conservadora, indicando que estão aguardando uma definição das suas diretorias com relação as estratégias de atuação para os próximos anos.
- Entretanto, caso sejam confirmadas as projeções que foram sinalizadas pelo NOS na última reunião do PMO, a expectativa para a próxima semana é de que o mercado apresente redução nas sinalizações de preços, com destaque para o ano de 2018, tendo em vista que o período possui maior influência das atualizações de projeções de afluências.