

COMUNICADO TÉCNICO

Infraestrutura


FIERGS CIERGS

ENERGIA - Nº 02/16

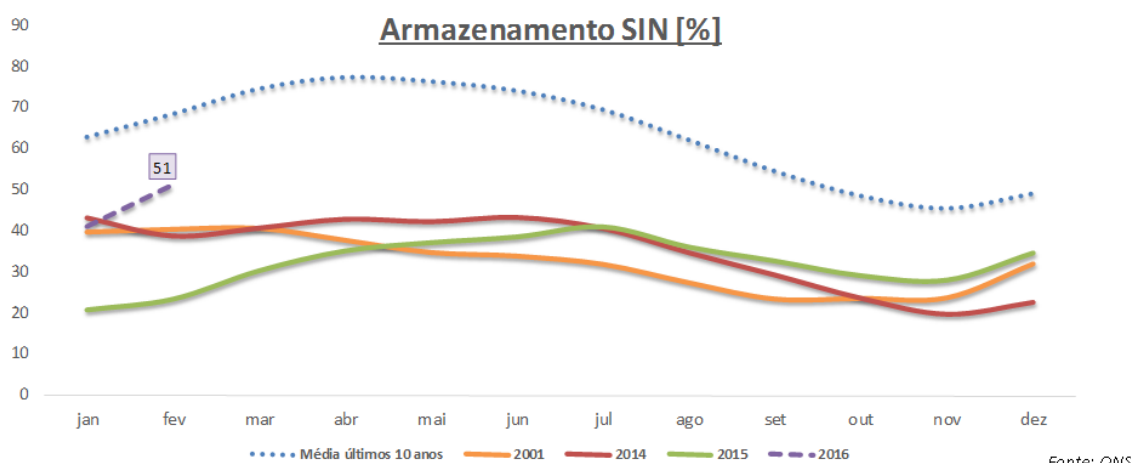
Referência: Recuperação dos Níveis dos Reservatórios - Nova Bandeira Tarifária - Redução do Valor da CDE.

Histórico dos Níveis dos Reservatórios

Em janeiro a ocorrência de chuvas acima da média histórica nas regiões Sudeste e Sul possibilitou a recuperação dos níveis dos reservatórios destas regiões. No Nordeste, mesmo com chuvas abaixo da média foi possível iniciar a recuperação dos níveis de armazenamento do submercado.

A projeção de armazenamento do SIN para o final de fevereiro é de atingir 52% da capacidade total.

Destaque positivo para o Nordeste, que deve atingir 44% da capacidade de seus reservatórios ao final do mês . Tais afluências tão positivas para este submercado não ocorriam desde 2007.



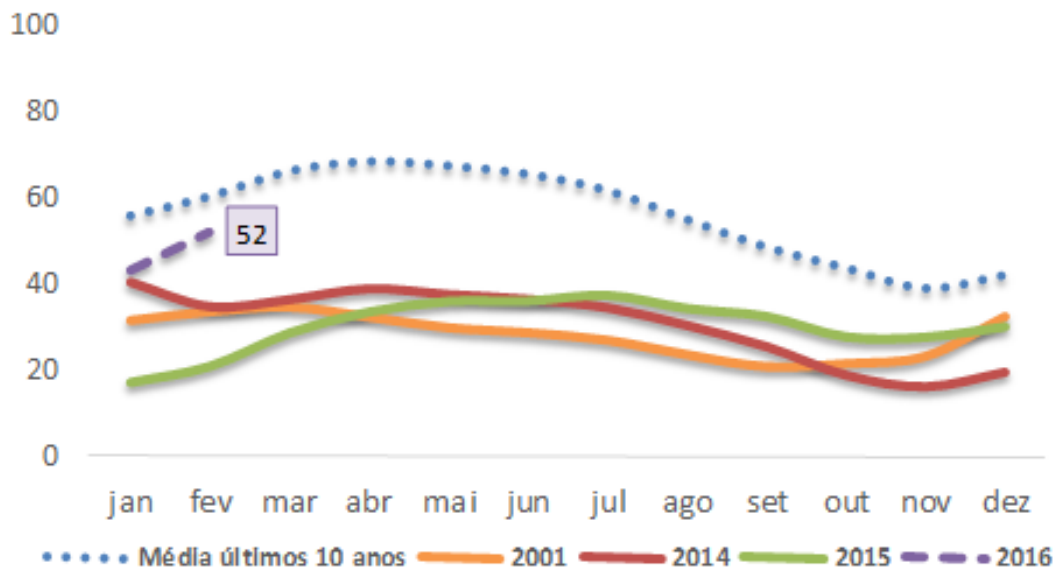
GERÊNCIA TÉCNICA E DE SUPORTE AOS CONSELHOS TEMÁTICOS - GETEC-

Para maiores esclarecimentos e/ou detalhes pelo telefone (51) 3347-8787 ramal 8348 ou

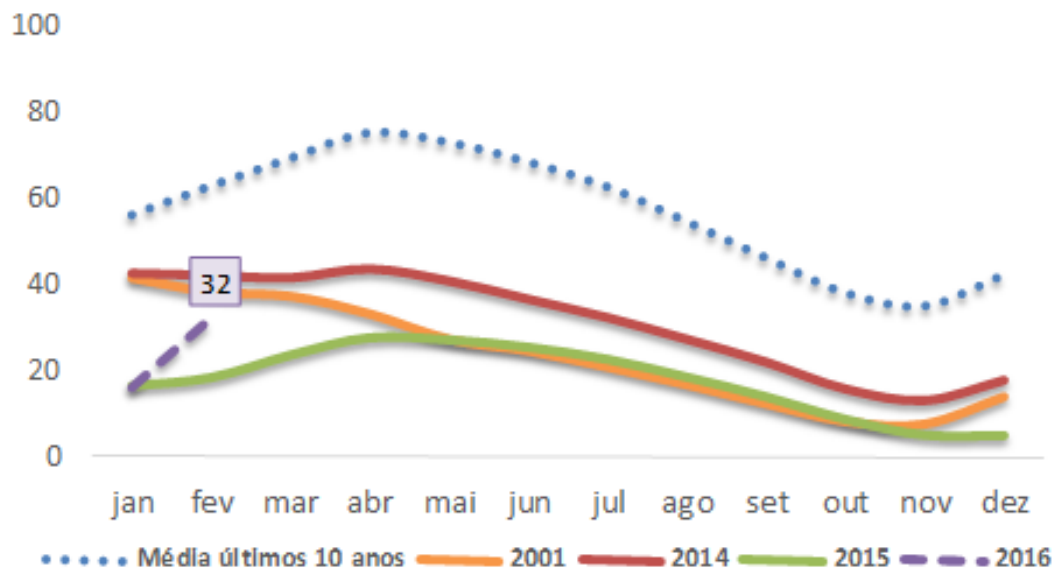
coinfra@fiergs.org.br. Coordenador Conselho de Infraestrutura - COINFRA Ricardo Lins Portella Nunes -

Coordenador Grupo Temático de Energia - Edilson Deitos.

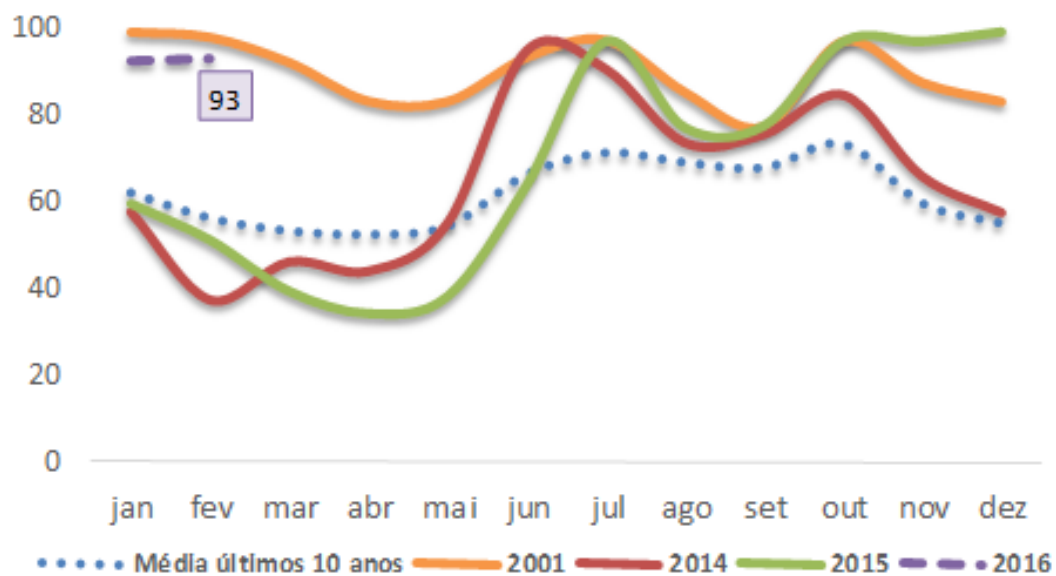
Armazenamento Sudeste/Centro-Oeste [%]



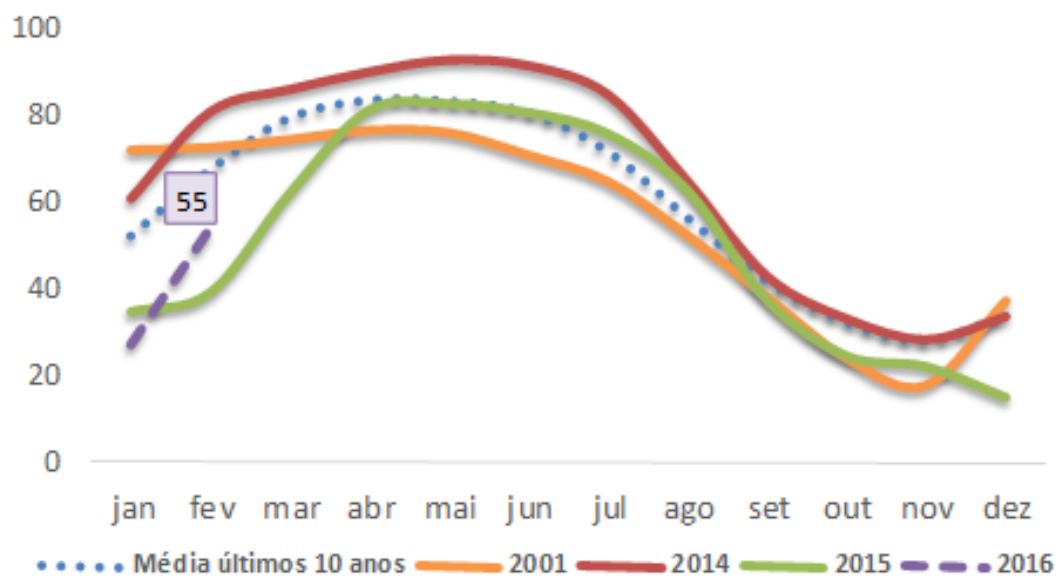
Armazenamento Nordeste [%]



Armazenamento Sul [%]



Armazenamento Norte [%]



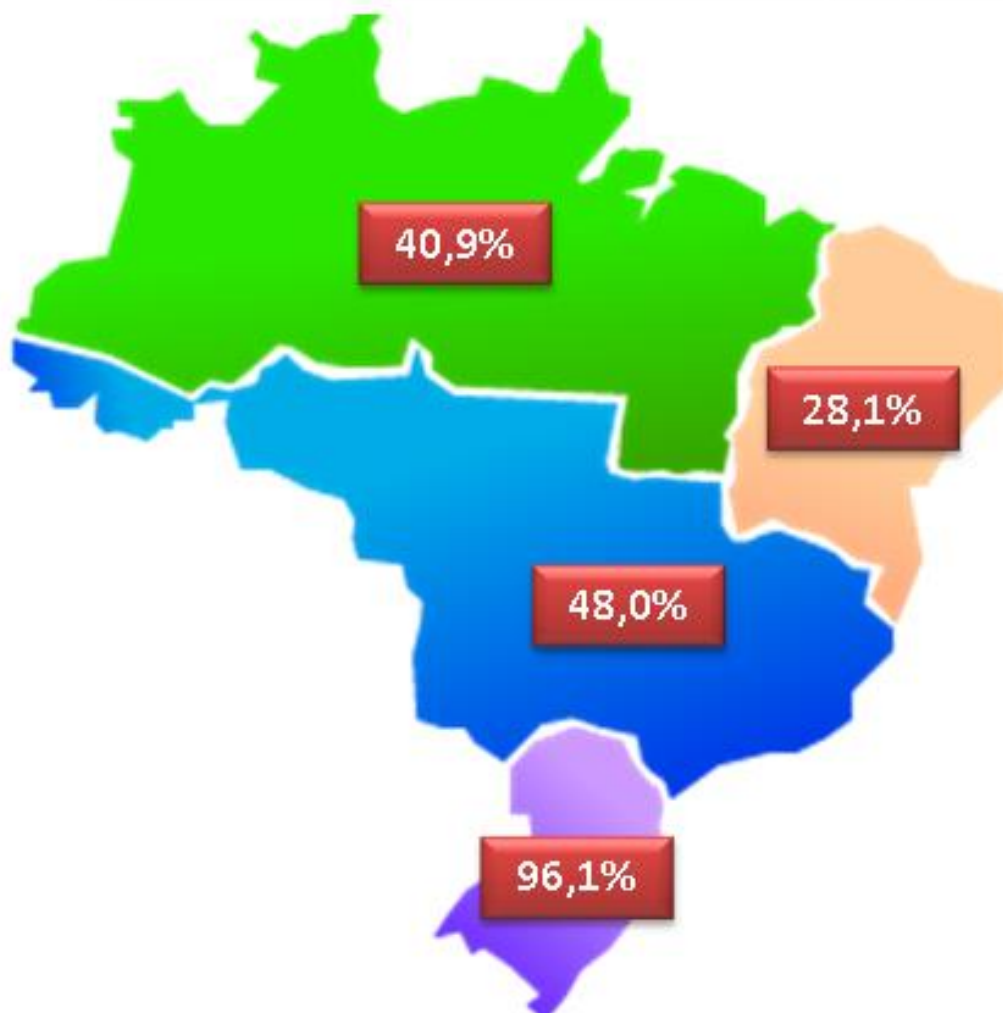
Fonte: ONS

Situação - 2016

Matriz Hidrotérmica predominantemente hídrica (aprox. 70%)

Despacho Térmico em situação Normal: 5% a 10% / **Despacho Térmico Atual: 25%**

Níveis de armazenamento em 15/02/ 2016



SITUAÇÃO

- ❑ Previsão de chuvas para fev/16:
 - ❑ SE/CO: 87% da MLT
 - ❑ S: 154% da MLT
 - ❑ NE: 82% da MLT
 - ❑ N: 85% da MLT

REFLEXOS

- ❑ PLD do Nordeste descolado dos demais submercados no início de fevereiro:
 - ❑ SE/CO, S, N : 30,25 R\$/MWh
 - ❑ **NE: 139,88 R\$/MWh (devido à limitação de intercâmbio com SE e necessidade de acionamentos de usinas térmicas)**

Legenda:

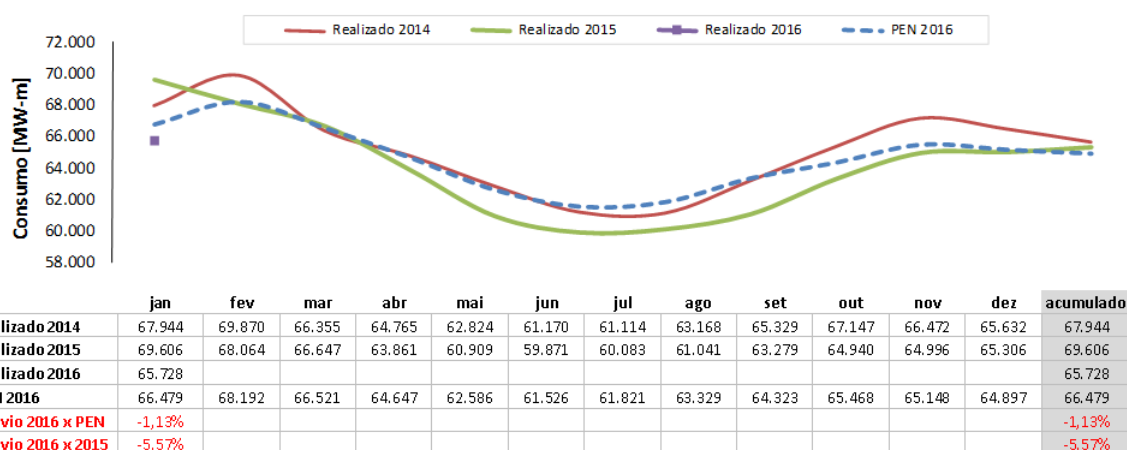
MLT: Média histórica de Energia (chuva) nos reservatórios

Submercados: SE/CO (Sudeste/Centro-Oeste); S (Sul); NE (Nordeste) e N (Norte)

CVU: Custo Variável Unitário

fonte:ONS

Consumo do Sistema Interligado Nacional (SIN) - 2016

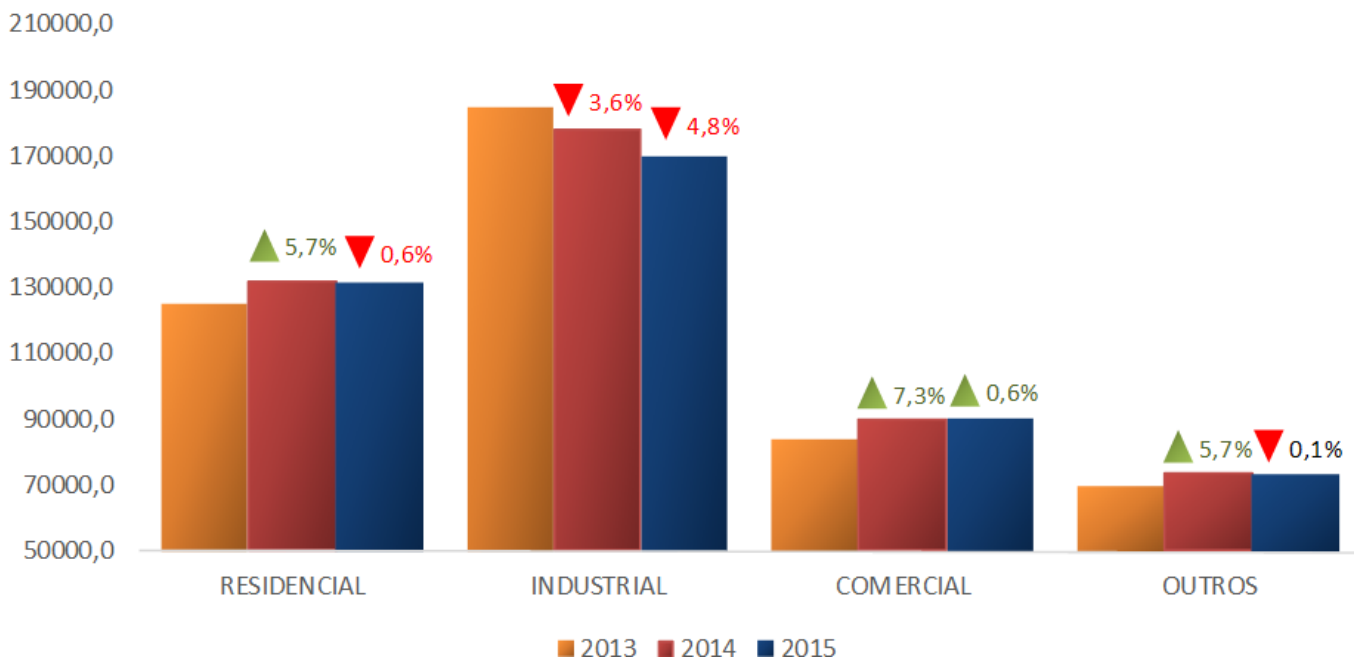


Destaques:

- ❑ Os submercados Sudeste e Sul apresentaram comportamento dentro da carga estimada pelo ONS, porém os submercados Nordeste e Norte apresentaram, respectivamente, consumo 7,5% e 3,7% inferior ao projetado (aproximadamente 1.000 MW-m a menos).
- ❑ **A carga realizada pelo SIN fechou o mês 1,13% abaixo do projetado.**

Consumo por Classe:

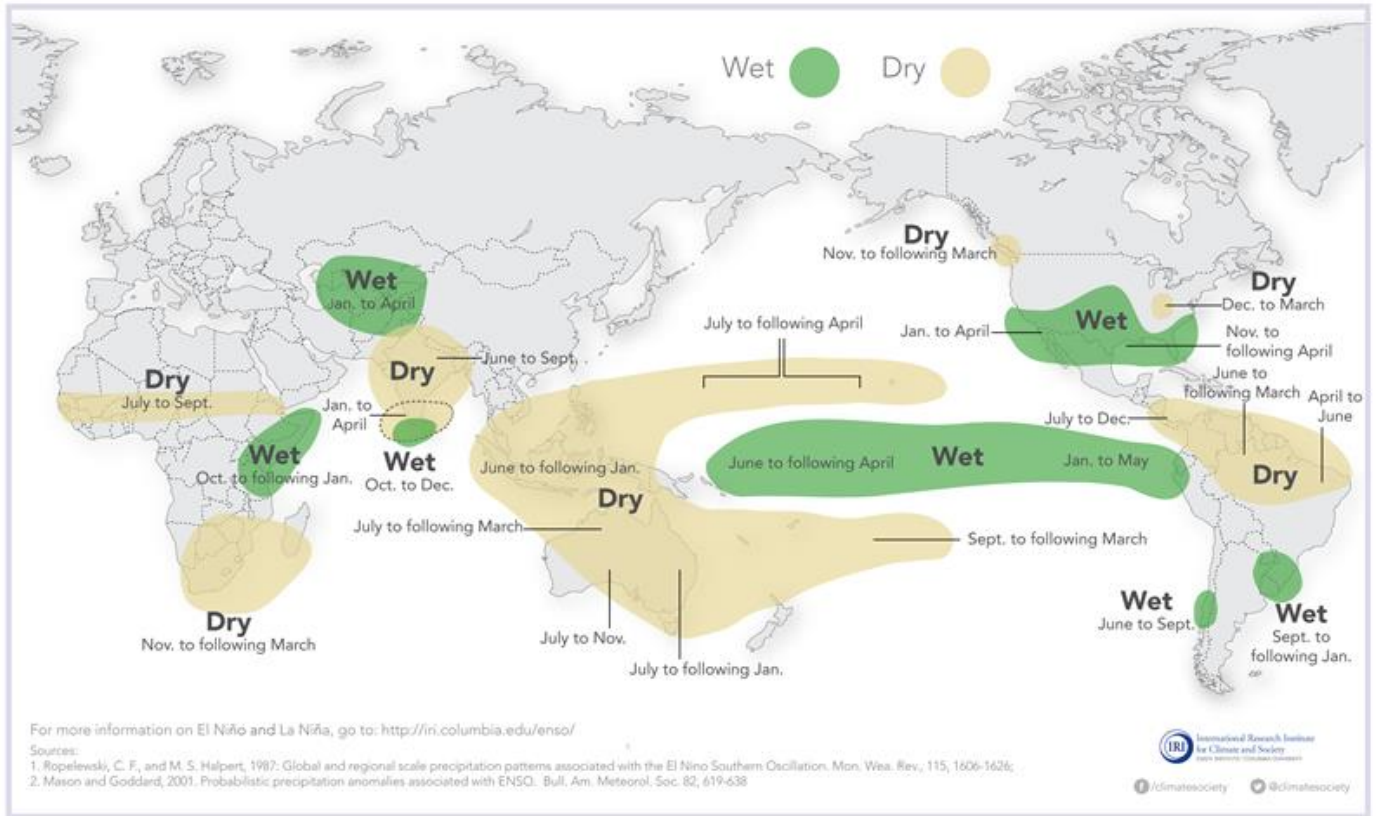
Evolução do Consumo por Classe



Fonte : EPE

Atuação do fenômeno *El Niño* :

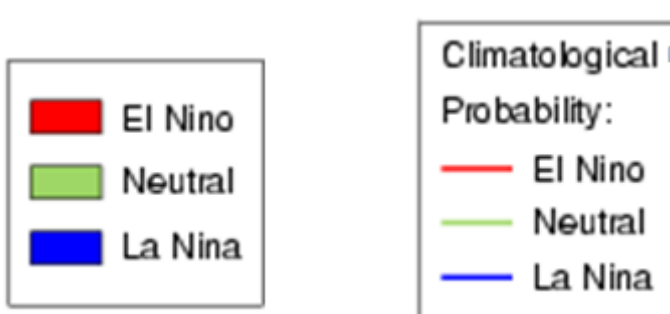
As condições do fenômeno *El Niño* no Pacífico são conhecidas por mudar os padrões de chuvas em diferentes regiões do globo. Especificamente falando da atuação do fenômeno sobre a região brasileira, a alta concentração de umidade na região Sul e a baixa umidade na região Nordeste podem contribuir para um arranjo climático que possibilite o deslocamento das chuvas da região da Amazônia em direção ao Sudeste (característicos do período úmido).



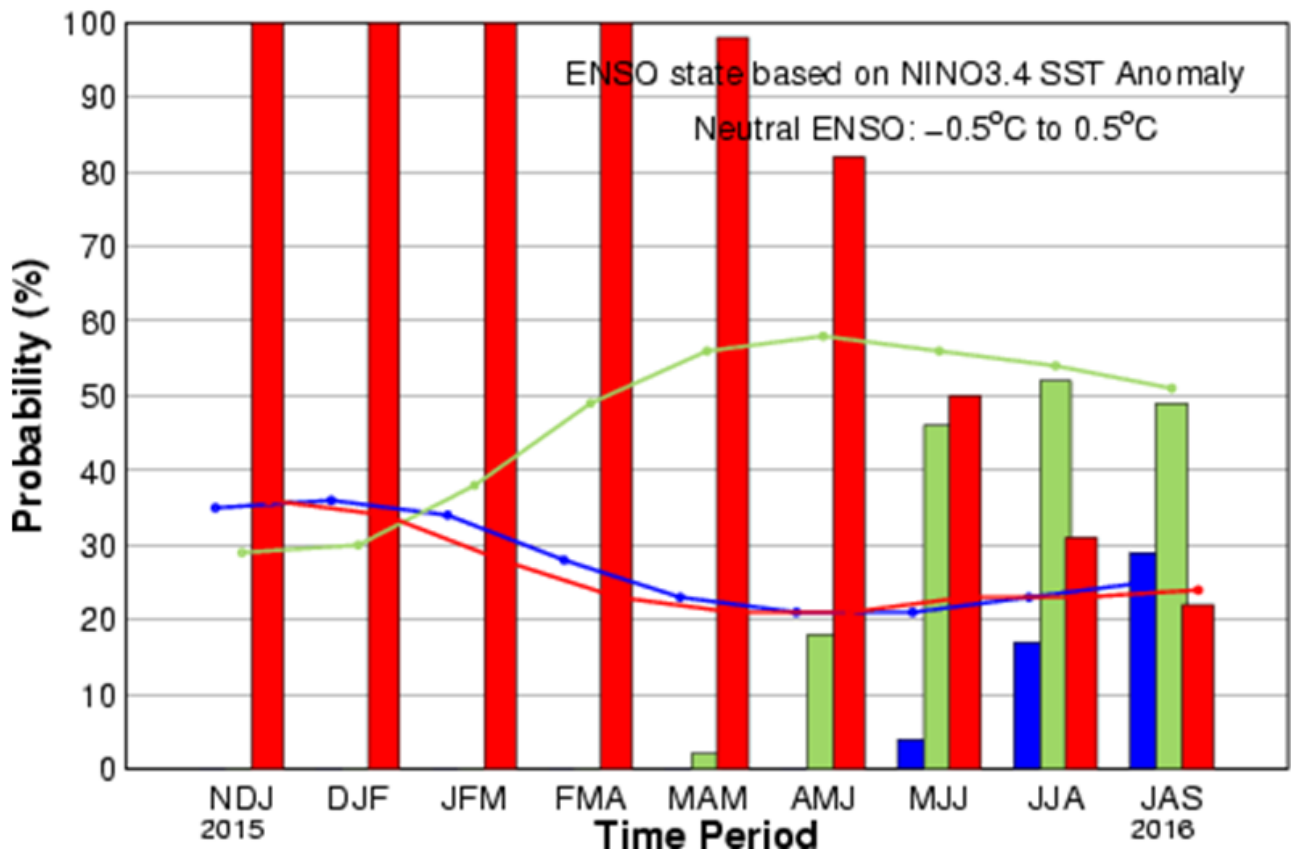
Fonte: IRI Columbia

Probabilidade de ocorrência de *El Niño* (19/Nov/15)

Mid-Nov IRI/CPC Plume-Based Probabilistic ENSO Forecast



Probabilidade de ocorrência de *El Niño* (19/Nov/15).



Fonte IRI Columbia

Cenários de previsão de MLT

Média de Longo Termo (MLT):

Previsão da Energia Natural Afluyente (ENA) representados em percentual, com base na Média de Longo Termo do histórico dos últimos 84 anos.

Como previsão de cenários para os próximos 12 meses, a GV Energy elaborou 3 cenários.

Cenário 1 – Moderado

	fev/16	mar/16	abr/16	mai/16	jun/16	jul/16	ago/16	set/16	out/16	nov/16	dez/16	jan/17
SE	110	100	90	90	90	90	90	90	100	100	100	100
S	120	100	90	90	100	100	110	90	90	100	110	110
NE	90	70	70	70	70	70	70	70	70	80	90	80
N	80	90	80	80	80	80	80	80	80	90	100	100

Cenário 2 – Conservador

	fev/16	mar/16	abr/16	mai/16	jun/16	jul/16	ago/16	set/16	out/16	nov/16	dez/16	jan/17
SE	100	90	80	80	80	80	80	80	90	90	90	90
S	110	90	80	80	90	90	100	80	80	90	100	100
NE	80	60	60	60	60	60	60	60	60	70	80	70
N	70	80	70	70	70	70	70	70	70	80	90	90

Cenário 3 – Pessimista

	fev/16	mar/16	abr/16	mai/16	jun/16	jul/16	ago/16	set/16	out/16	nov/16	dez/16	jan/17
SE	90	80	70	70	70	70	70	70	80	80	80	80
S	100	80	70	70	80	80	90	70	70	80	90	90
NE	70	50	50	50	50	50	50	50	50	60	70	60
N	60	70	60	60	60	60	60	60	60	70	80	80

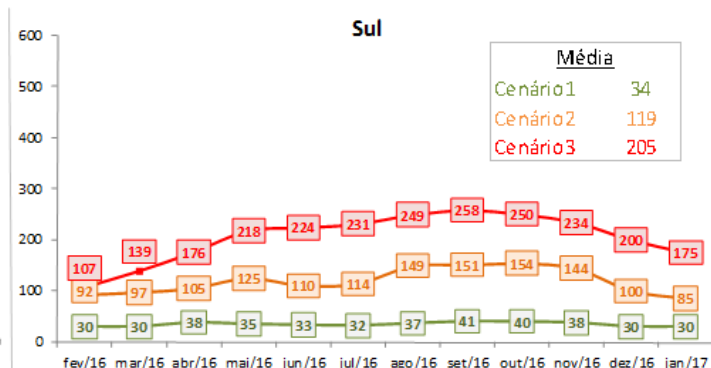
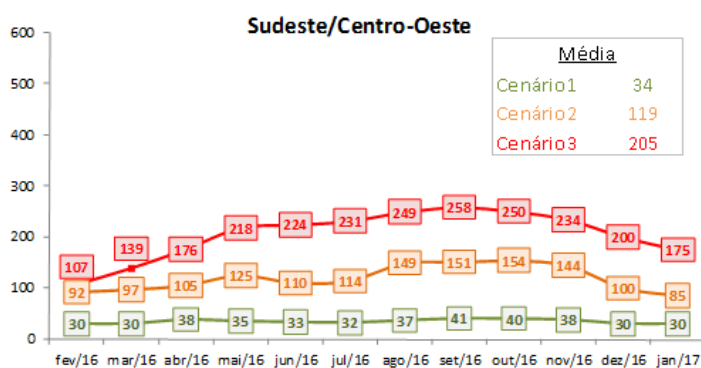
Fonte: GV Energy

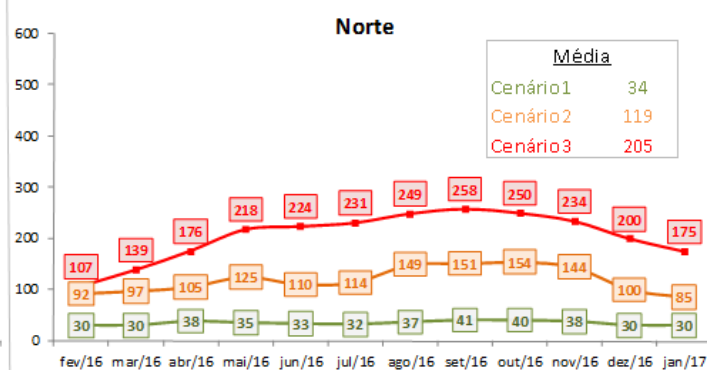
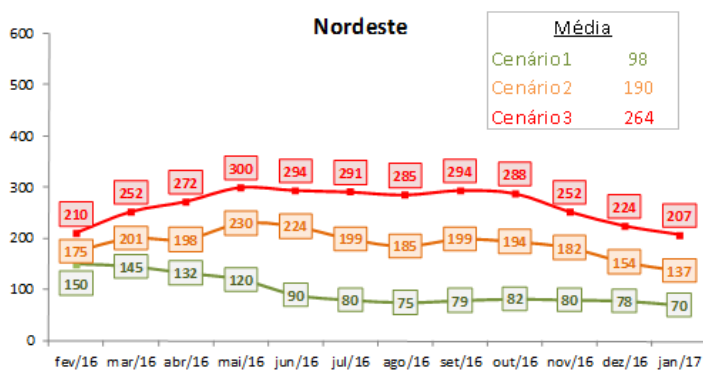
Probabilidade de Ocorrência do Cenário



Alta Média Baixa

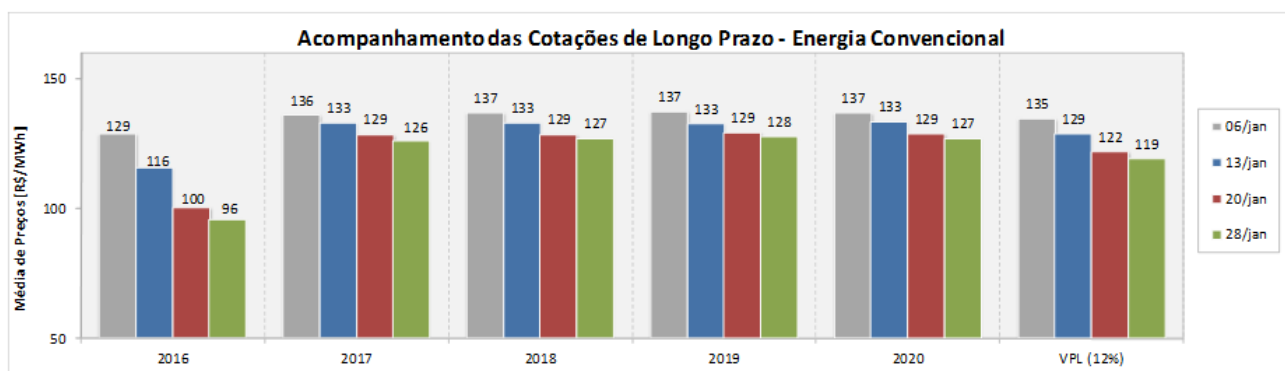
Cenários de previsão de PLD - R\$/Mwh





Fonte: GV Energy

Acompanhamento dos Preços de Venda 2016-2020.



Variação [R\$/MWh]	Energia Convencional					
	2016	2017	2018	2019	2020	VPL (12%)
Semana Anterior	▼ -R\$ 4,33	▼ -R\$ 2,31	▼ -R\$ 1,67	▼ -R\$ 1,47	▼ -R\$ 2,00	▼ -R\$ 2,49
Últimas 4 Semanas	▼ -R\$ 32,89	▼ -R\$ 9,64	▼ -R\$ 9,89	▼ -R\$ 9,69	▼ -R\$ 10,11	▼ -R\$ 15,54
Acumulado 2015*	▼ -R\$ 115,62	▼ -R\$ 47,68	▼ -R\$ 27,26	▼ -R\$ 20,00	▼ -R\$ 14,79	▼ -R\$ 50,45
Acumulado 2016**	▼ -R\$ 32,89	▼ -R\$ 9,64	▼ -R\$ 9,89	▼ -R\$ 9,69	▼ -R\$ 10,11	▼ -R\$ 15,54

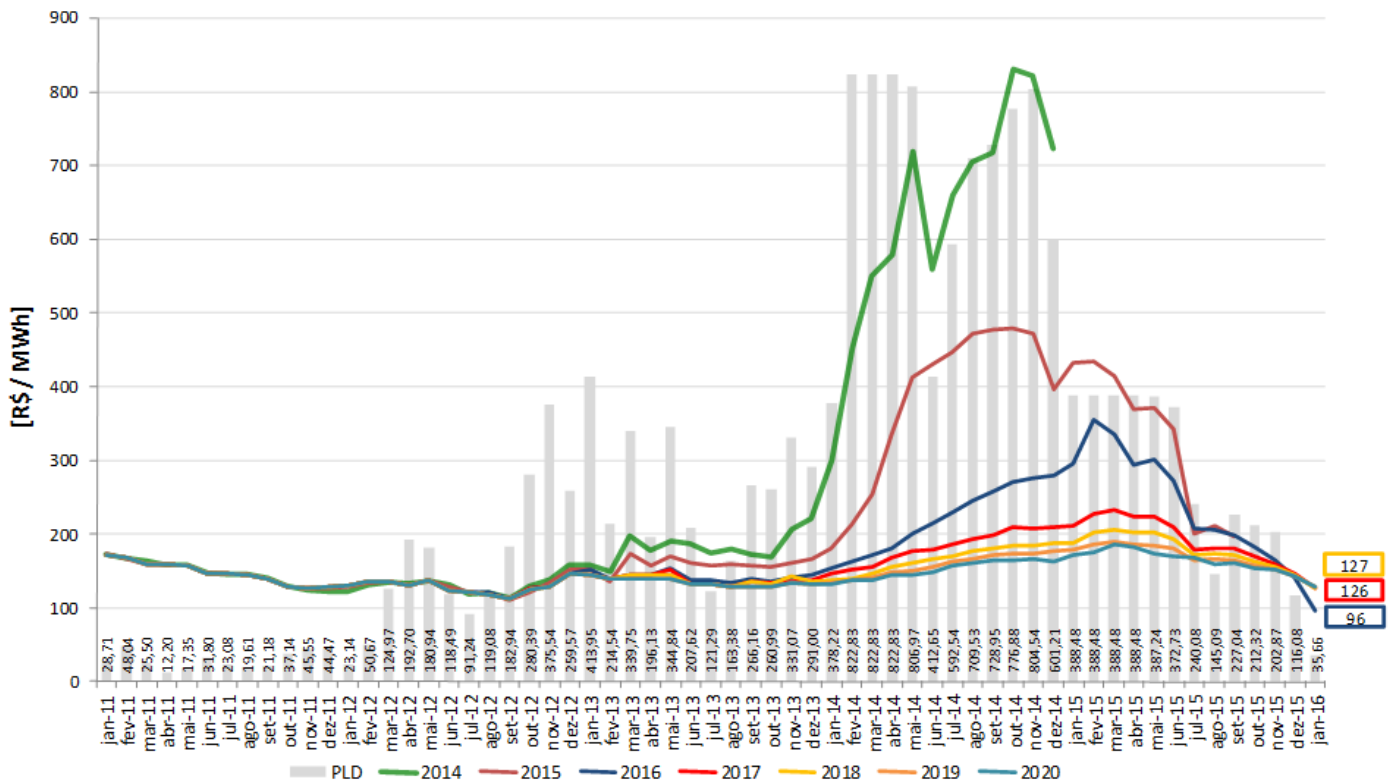
Variação [%]	Energia Convencional					
	2016	2017	2018	2019	2020	VPL (12%)
Semana Anterior	▼ -4,32%	▼ -1,80%	▼ -1,30%	▼ -1,14%	▼ -1,55%	▼ -2,04%
Últimas 4 Semanas	▼ -25,52%	▼ -7,09%	▼ -7,22%	▼ -7,05%	▼ -7,37%	▼ -11,52%
Acumulado 2015*	▼ -45,34%	▼ -25,29%	▼ -16,21%	▼ -12,44%	▼ -9,52%	▼ -26,43%
Acumulado 2016**	▼ -25,52%	▼ -7,09%	▼ -7,22%	▼ -7,05%	▼ -7,37%	▼ -11,52%

*Variação em relação a primeira cotação do ano de 2015 (Jan/15).

**Variação em relação a primeira cotação do ano de 2016 (Jan/16).

Fonte: GV-Energy

Histórico de Preços de LP Energia Convencional.



Fonte; GV-Energy

Conta de Desenvolvimento Energético (CDE)

Conta de Desenvolvimento Energético (CDE): Fundo do setor elétrico para promover fontes renováveis de energia, além da universalização do serviço de energia elétrica e subsidiar a tarifa social (TSEE)

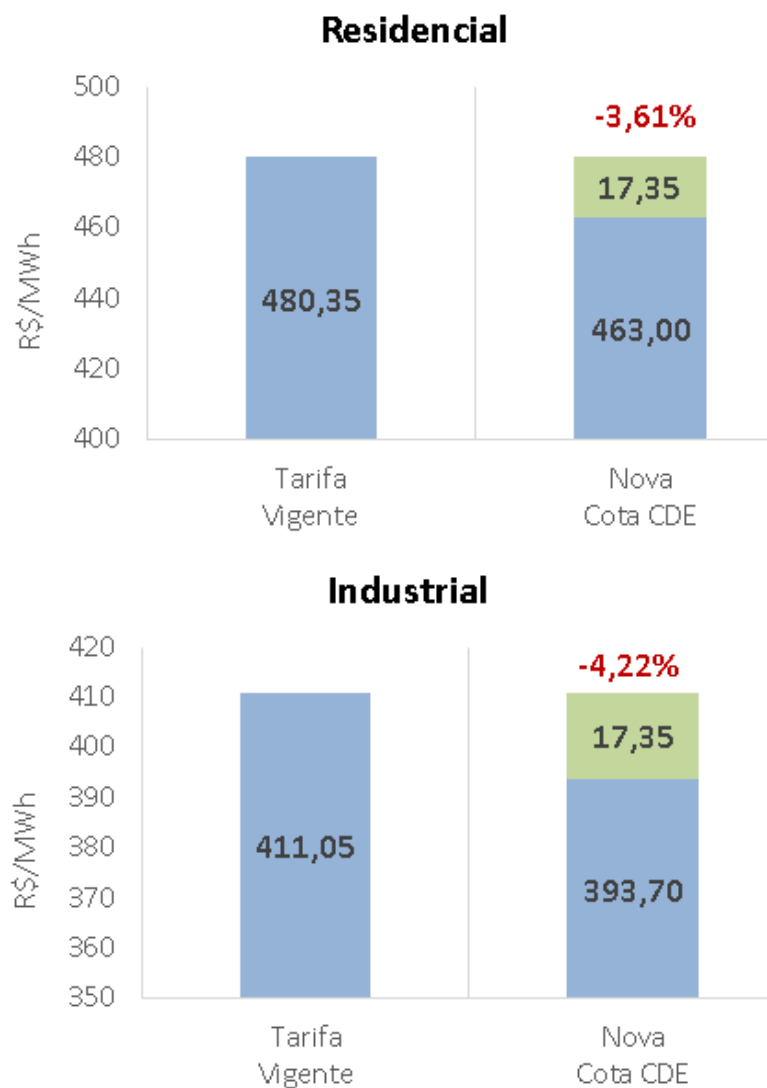
Resolução Homologatória nº 2.018: Homologa em 02/Fev as novas cotas de CDE. Entre os fatores que atuaram para a queda do orçamento estão a redução das despesas da Conta de Consumo de Combustíveis (CCC), dos valores referentes à indenizações de concessões e restos a pagar.

Redução das Cotas:

SE/S: 52,80 → 35,45 R\$/MWh

N/NE: 11,66 → 7,83 R\$/MWh.

Para exemplificar, segue o reflexo sobre as tarifas da AES-SUL: Tarifa Monômia Residencial e Industrial (tarifas vigentes s/impostos)



NOTA IMPORTANTE:

O resultado da redução da CDE somente será repassado para os consumidores por ocasião do cálculo das novas tarifas a partir da data do reajuste das tarifas de cada Distribuidoras em 2016. O excedente de valor da CDE que estará sendo cobrado dos consumidores desde a vigência da Resolução N° 2018 até data do reajuste, será acumulado e descontado que deverá ser provisionado a contar do reajuste.

Bandeiras Tarifárias - Novos Valores.

Bandeiras Tarifárias: A Agência Nacional de Energia Elétrica (ANEEL) aprovou na 2ª reunião pública ordinária da diretoria realizada em 26/01/2016 a alteração nas faixas de acionamento do sistema de bandeiras tarifárias

Motivação:

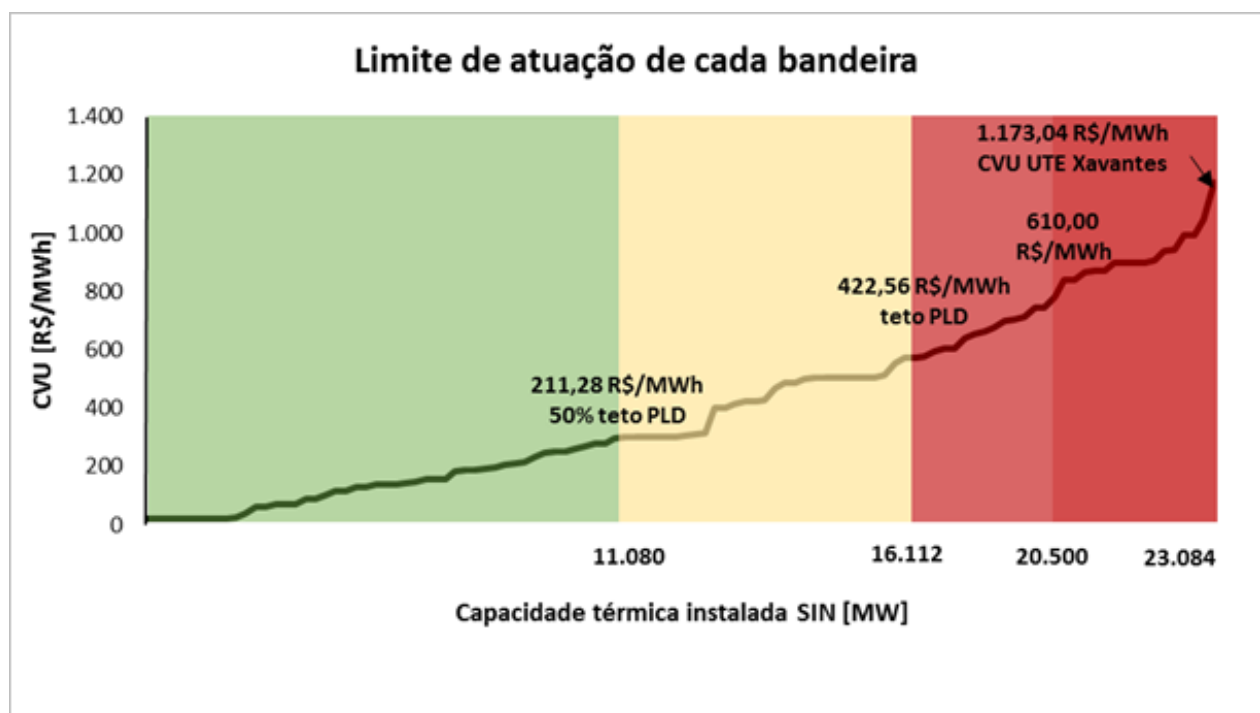
(i) Queda na previsão de consumo,
(ii) projeções positivas de afluências nos reservatórios do Sudeste,
(iii) térmicas mais caras acionadas apenas por questão de Segurança Energética (por definição do CMSE - Comitê de Monitoramento do Setor Elétrico) e atender a demanda no Nordeste até que seus níveis de reservatórios se recuperem.

BANDEIRA	CONDIÇÕES	CUSTOS
 VERDE	CVU ** da última usina a ser despachada < 211,28 R\$/MWh	Sem Acréscimo
 AMARELA	CVU da última usina a ser despachada > 211,28 R\$/MWh e < teto PLD*	Acréscimo de R\$ 15,00 a cada 1 MWh consumido
 VERMELHA P1	CVU da última usina a ser despachada > teto PLD e < 610,00 R\$/MWh	Acréscimo de R\$ 30,00 a cada 1 MWh consumido
 VERMELHA P2	CVU da última usina a ser despachada > 610,00 R\$/MWh	Acréscimo de R\$ 45,00 a cada 1 MWh consumido

*Teto PLD = 422,56 R\$/MWh

**CVU - Custo Variável Unitário: É a custo, em R\$/MWh, necessária para cobrir as custos operacionais do empreendimento.

Limites de atuação de cada uma das Bandeiras Tarifárias.



Nota:

Os Consumidores do Mercado Livre não são afetados pelo acionamento das bandeiras tarifárias.

Comentários apresentados pela GV-Energy.

- Permanece a expectativa de leve redução nos preços para os submercados Sudeste e Sul nas próximas semanas.
- A previsão de elevados indicadores de afluência para a região Nordeste indicam uma rápida recuperação dos níveis dos reservatórios deste submercado. A última ocorrência de chuvas tão intensas foi observada em fevereiro de 2007.
- Com a confirmação desta previsão existe a possibilidade de realinhamento dos preços dos 4 Submercados a partir do segundo semestre de 2016.
- Devido à redução da carga, atrasos em obras de transmissão ainda não comprometem o intercâmbio para o ano de 2016, mas começam a sinalizar a deficiência já existente no setor para interligar a carga aos novos pontos de geração (principalmente a usina de Belo Monte ao Sudeste a partir de 2017).

Data 22 de fevereiro de 2016

COMUNICADO TÉCNICO

Infraestrutura



FIERGS CIERGS

GERÊNCIA TÉCNICA E DE SUPORTE AOS CONSELHOS TEMÁTICOS - GETEC-
Para maiores esclarecimentos e/ou detalhes pelo telefone (51) 3347-8787 ramal 8348 ou
coinfra@fiergs.org.br. Coordenador Conselho de Infraestrutura - COINFRA Ricardo Lins Portella Nunes -
Coordenador Grupo Temático de Energia - Edilson Deitos.